



POLO INTERDISCIPLINARE

Sinergia multi-disciplinare per la Tutela dei Beni Culturali e Civili

Cos'è Olympo Antitarlo Group

Olympo Antitarlo Group nasce dall'evoluzione di un sodalizio pluridecennale di competenze diverse, ma fra loro complementari, per realizzare un sistema d'approccio integrato alla tutela dei beni dagli agenti patogeni di degrado, che metta sullo stesso piano gli aspetti di management, quelli scientifici e quelli tecnico-pratici, per assicurarne una gestione più efficiente ed efficace.

Opera, quindi, per sviluppare nella pratica le linee guida riprese da [ArteControl Consulting](#) da quelle di Giovanni Urbani per la [Conservazione Preventiva](#), volte a gestire la tutela dei Beni dagli agenti, sia biologici - tarli, tèrmiti, parassiti - , sia climatici - escursioni termiche, umidità di condensa e di risalita, sia espositivi - acqua, gelo, raggi UV -, sia vandalici - graffiti, imbrattamenti -, causa del lorodegrado, attuando una gestione multi-disciplinare che si avvale di esperti in ogni disciplina designata allo scopo.



Operatività

Su tutto il territorio nazionale, il tandem opera in sinergia per attuare le linee guida di [Olympo System Antitarlo](#), coordinando diagnosi, cura, messa in sicurezza, monitoraggio, prevenzione, restauro, manutenzione ordinaria e straordinaria.

www.olympoantitarlogroup.it - info@antitarlogroup.it

Nord | Gianfranco Magri - gianfrancomagri@artecontrolconsulting.it - T. +39 3922180043

Centro | Alessia Ottone - alessiaottone@artecontrolconsulting.it - T. +39 3394921761

Sud | Giuseppe Balzano - centroantitarlo@gmail.com - T. +39 33465523831

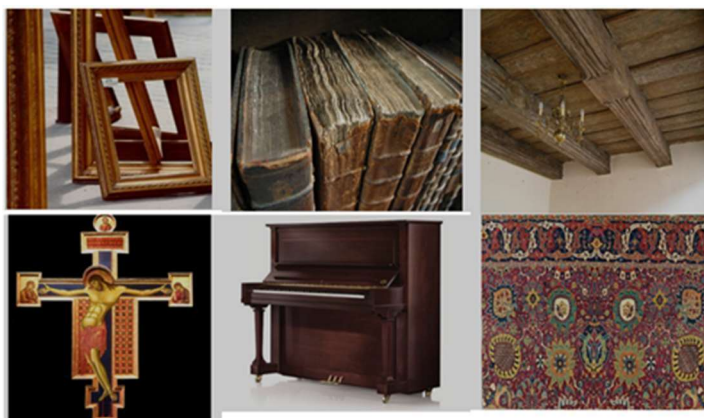
www.artecontrolconsulting.it | www.antitarlo.net

POLO INTERDISCIPLINARE

Sinergia multi-disciplinare per la Tutela dei Beni Culturali e Civili

Beni oggetto di tutela

- beni lignei d'arte, strutturalie d'arredo
- materiale cartaceo di Archivi Biblioteche
- tessuti di lana, cuoio e pelle
- reperti zoologici
- collezioni erbacee e floreali



Da cosa sono minacciati i Beni

- [Si nutrono di legno](#)
- [Nidificano nel legno](#)
- [Infestano la carta](#)
- [Infestano i tessuti](#)
- [Infestano reperti zoologici](#)
- [Infestano pellicce e tappeti](#)
- [Insetti indicatori di criticità](#)
- [Umidità risalita](#)
- [Umidità di condensa](#)



www.olympoantitarlogroup.it - info@antitarlogroup.it

Nord | Gianfranco Magri - gianfrancomagri@artecontrolconsulting.it - T. +39 3922180043

Centro | Alessia Ottone - alessiaottone@artecontrolconsulting.it - T. +39 3394921761

Sud | Giuseppe Balzano – centroantitarlo@gmail.com - T. +39 33465523831

www.artecontrolconsulting.it | www.antitarlo.net

POLO INTERDISCIPLINARE

Sinergia multi-disciplinare per la Tutela dei Beni Culturali e Civili

Chi compone il team

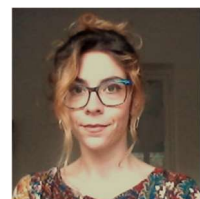


Gianfranco Magri a Varese

Project Manager di ArteControl Consulting

Si occupa della coordinazione di tutte le azioni necessarie per attuare la Conservazione Preventiva dei Beni culturali, architettonici e strutturali.

[Profilo di Gianfranco Magri](#)



Alessia Ottone a Roma

Consulente scientifica di ArteControl Consulting

Laureata in "Scienze e Tecnologie per la Conservazione e il Restauro dei Beni Culturali", affianca Gianfranco Magri nella gestione della Conservazione Preventiva e si occupa degli aspetti scientifici nella scelta degli interventi e nella comunicazione.

[Profilo di Alessia Ottone](#)



Giuseppe Balzano a Napoli

Titolare di [Centroantitarlo Balzano](#)

Operatore tecnico a supporto di ArteControl Consulting

Restauratore d'antiquariato, opera con tutte le tecnologie e metodologie, sia per la cura dei Beni, sia per la loro messa in sicurezza, differenziandole per ogni tipologia di manufatto, così da assicurarne l'integrità e ottimizzare i risultati.

È esperto nella tutela del legno dall'attacco delle tèrmiti.

[Profilo di Giuseppe Balzano](#)

www.olympoantitarlogroup.it - info@antitarlogroup.it

Nord | Gianfranco Magri - gianfrancomagri@artecontrolconsulting.it - T. +39 3922180043

Centro | Alessia Ottone - alessiaottone@artecontrolconsulting.it - T. +39 3394921761

Sud | Giuseppe Balzano – centroantitarlo@gmail.com - T. +39 33465523831

www.artecontrolconsulting.it | www.antitarlo.net

POLO INTERDISCIPLINARE

Sinergia multi-disciplinare per la Tutela dei Beni Culturali e Civili

La coordinazione dei partner

Gianfranco Magri e Alessia Ottone stabiliscono i protocolli di intervento in Conservazione Preventiva e gestiscono tutte le risorse designate ad attuarli a360°.

Polo Interdisciplinare

<https://www.artecontrolconsulting.it/pages/polo-interdisciplinare.html>

Riunisce tutte le specializzazioni dei componenti l'équipe antitarlo a 360°, coordinandoli in progetti unitari e sinergici.



Area tecnologica

https://www.artecontrolconsulting.it/pages/olympo_tecnology.html

Per proporsi come veri specialisti nella disinfestazione, è necessario disporre di tecnologie differenziate, per scegliere, di volta in volta, quelle che assicurino i migliori risultati, a seconda delle differenti tipologie dei manufatti e il massimo rispetto per la loro integrità.



Area Diagnostica

https://www.artecontrolconsulting.it/pages/area_diagnostica.html

Riconoscimento degli infestanti, distribuzione dei focolai, stato di degrado causato da insetti e umidità, indagini diagnostiche e classificazione delle carpenterie



Area Restauri

<https://www.artecontrolconsulting.it/pages/olymposystem-restauri.html>

Restauro ligneo conservativo e ricostruttivo per oggetti d'arte ed'arredo, ristrutturazioni e consolidamenti delle carpenterie.



www.olympoantitarlogroup.it - info@antitarlogroup.it

Nord | Gianfranco Magri - gianfrancomagri@artecontrolconsulting.it - T. +39 3922180043

Centro | Alessia Ottone - alessiaottone@artecontrolconsulting.it - T. +39 3394921761

Sud | Giuseppe Balzano - centroantitarlo@gmail.com - T. +39 33465523831

www.artecontrolconsulting.it | www.antitarlo.net